

本 社 〒331-0802 埼玉県さいたま市北区本郷町954番地
TEL 048-729-6890 FAX 048-783-2971

福島作業所 〒960-0103 福島県福島市本内字北街道下15番地
TEL 024-572-6031 FAX 024-572-6031

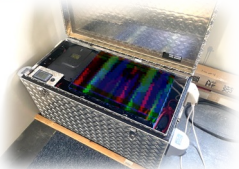
バッテリー BATTERY —Product Lineup—

MC1-5001 屋外用移動式リン酸鉄 バッテリーボックス 5000W 355Wソーラーパネル2枚付き

災害時の非常用電源
としても大活躍

【仕様】

- ・100V使用可能(20A)
- ・屋外用100V電源
- ・プラグインハイブリット専用電源100V
- ・コントロールパネル付



【蓄電池】リン酸鉄リチウムカーボンバッテリー5120Wh

【インバータ】2500W 正弦波 サージ 3000w

【入力】太陽光パネルコントローラー 2基
(50V以下30A) 外部入力 AC100V
(家庭用電源 or 発電機)



【ACアダプターフル充電所要時間】約2時間

【ソーラーパネルフル充電所要時間】約5~6時間

【防水・防塵レベル】IP55

業界初

【形状・耐久性】

- ・アルミ合金製ケース 自重 約80kg
キャスター付きで持ち運びが簡易化
- ・防水タイプのため様々な天候に対応可能
- ・ボックス内温度60℃まで可能



EV車も
充電可能

MC1-1001 屋内用バッテリーボックス1000W



リン酸鉄リチウムイオン電池
電池搭載容量: 967.68kWh(7S12P)
電圧範囲(DC): USB(三方向)
PD30W(一方向)
電圧範囲(AC): 純正弦波303W2f
110V(±5%)

最大充電電流: 30A
バッテリー逆接続保護: 有

[オプション: 折りたたみソーラーパネル]

屋外用バッテリーボックス 1000W

機器収納 BOX



付属機器を収納し、コネクターでソーラー
パネルと接続可能。

AC100Vも側面のコンセント部より出力

単結晶 295W ソーラーパネル

公称最大出力 295W !

1日3時間の発電で約 885Wh の発電量 !

※最大出力で発電した場合

最大出力: 295W

サイズ: 1650×991×35mm 重量: 18.0kg

